

## ДЕБЮТ 9Д

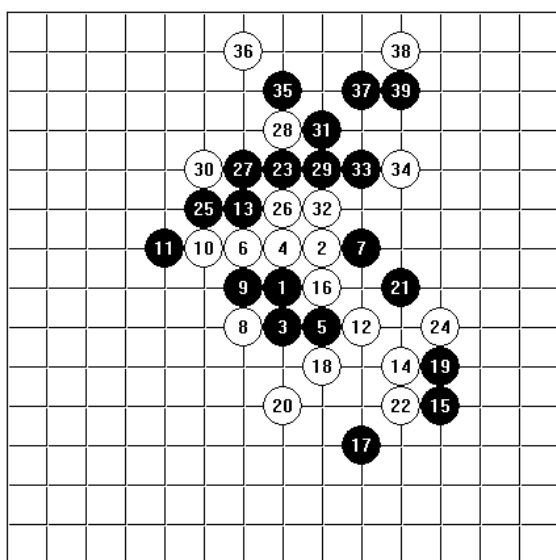
## Часть 3

НОРИХИКО КАВАМУРА ПРЕДСТАВЛЯЕТ:

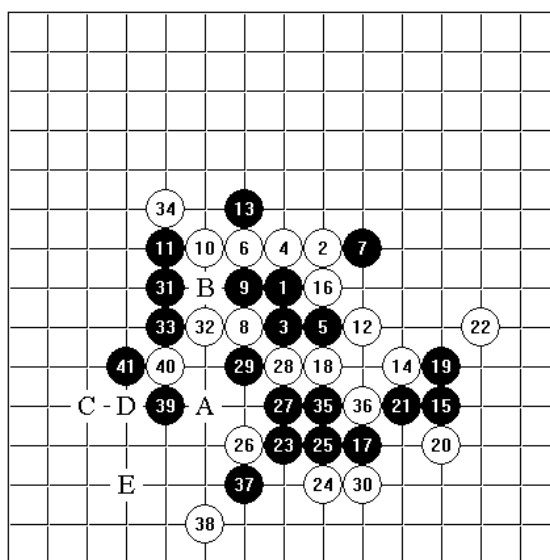
**Dia 16.** 14-й ход более сложен, чем 14-16. Эта позиция была долгое время передним краем, но г. Накамура нашел лучшее продолжение с 17-го хода. Этот 17-й ход – хороший пункт, и белым трудно защититься. Хотя 18-й ход – сильная защита, он, похоже, недостаточен. У черных огромное преимущество после 19-го хода. 20-20 сильно, но после 23 у черных прямой выигрыш.

**Dia 17.** Отличие с 20-го хода. Это тоже сильная защита, но черные уверенно выигрывают 23-м ходом. Белым невозможно защититься от всех выигрышей черных. Например, даже если белые ходят 24, черные могут выиграть, связываясь с левой стороной. Там остается VCF (A-E) после 41-го хода. Если 24-27, (26), 25, то черные ходят в 36.

Dia 16



Dia 17



**Dia 18.** Так как предыдущий 18-й ход плох, белым надо найти лучшую защиту этим ходом. Данный 18-й ход выглядит более эффективным. 20-й и 22-й ходы, наверное, единственные. Затем черные должны сыграть широко – например, 23. Так как 23 – обозначение («фукуми»), то белые защищаются 24-м ходом в 24, 25, 31 или 32. Если 24-24, то хорош пункт 33 – после ходов 25-31. Здесь у белых есть различные варианты для 34-го хода. Данный 34-й ход очень силен, однако черные могут выиграть, начиная с хода 35, как показано на диаграмме.

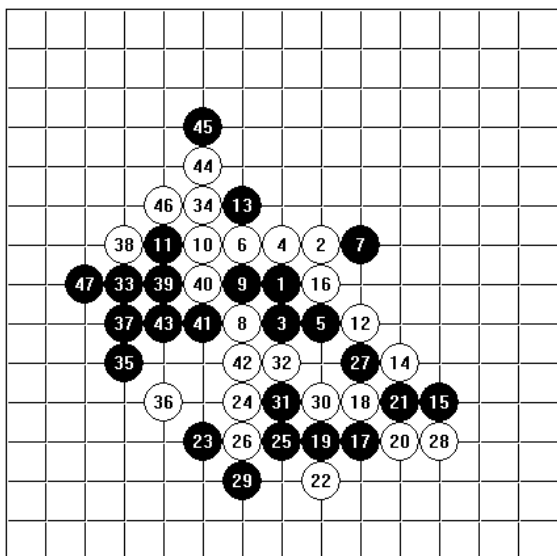
**Dia 19.** Отличие с хода 34. Этот 34-й ход тоже силен. Черные все же играют тройку в 35. 36 лучше, но черные продолжают атаку на одном дыхании. На пути к победе есть некоторые сложности. Но все они могут быть решены ходами 41-47. Если 36 с другой стороны, у черных простой выигрыш.

**Dia 20.** Отличие с хода 34. В этом случае хорошо сделать тройку в 35 как и на **Dia 19**. Белые могут хорошо закрыть тройку в 36, после чего черные должны добиваться лучшей позиции, а не атаковать. Белым очень сложно защититься 38-м ходом; возможно, что в итоге черные выигрывают.

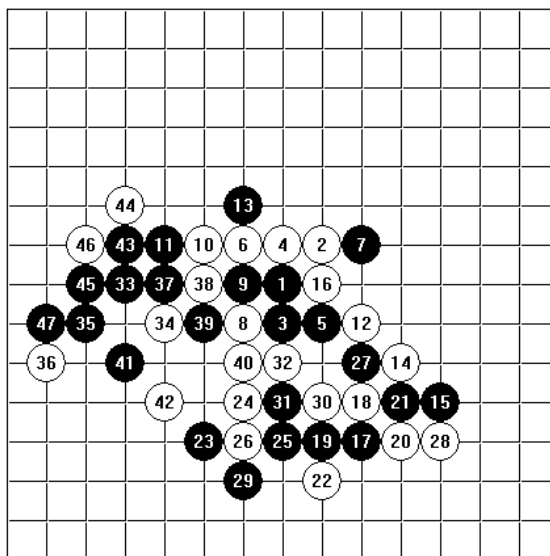
**Dia 21.** Из всего сказанного ясно, что пункт 34 важен. Так что белым лучше защититься в 34. Теперь черные могут свободно развиваться внизу – показано 35, 37, но это не единственный способ. Даже если 38-40, способ может быть тем же самым. 48 – сильный ход, но здесь хорошо просто сделать тройку в 49. Кажется, можно подумать

над другими ходами 18, 20 или 28. Но черные могут идти в пункт 33 и, вероятно, в любом случае выигрывают.

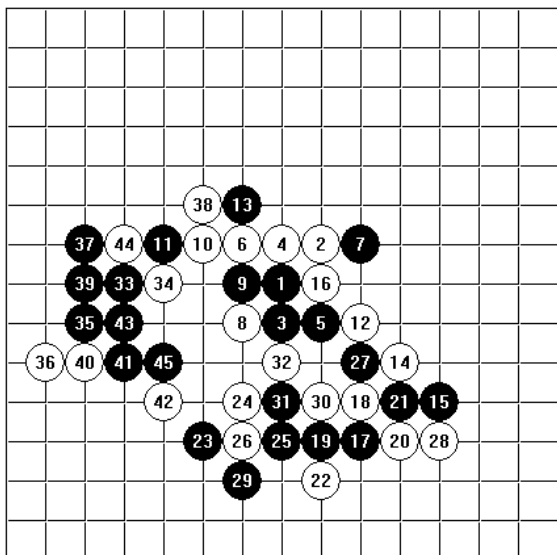
**Dia 18**



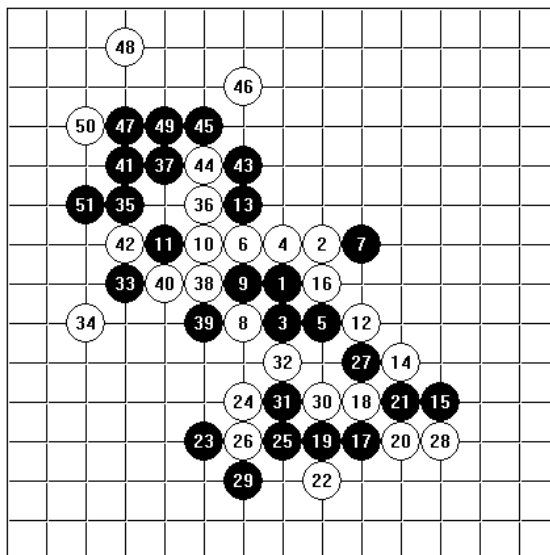
**Dia 19**



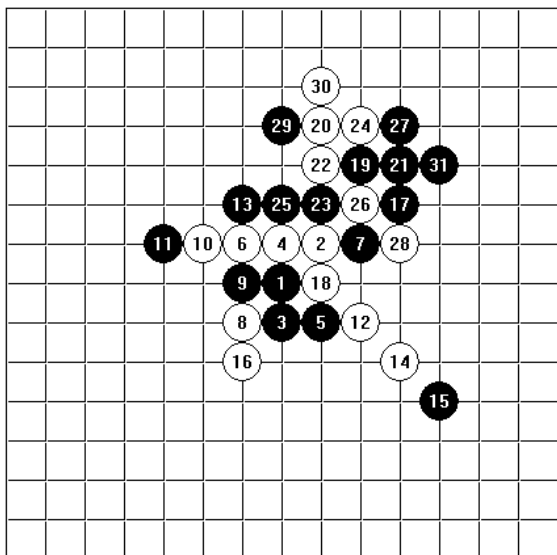
**Dia 20**



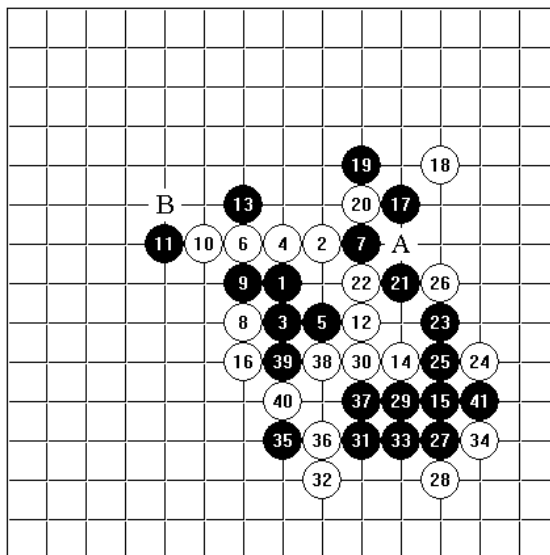
**Dia 21**



**Dia 22**



**Dia 23**



**Dia 22.** Отличие с хода 16. Этот 16-й ход малоизвестен, но силен. Путь игры для черных в настоящее время неясен. Я предлагаю развиваться вверху ходами 17-19. Затем

черные играют 21, после чего белым трудно защищаться. Например, если белые защищаются 22, 24, черные могут играть 31 после предупредительного хода 29.

**Dia 23.** Белые посредством 18-20 защищаются сверху. В этом случае черным хорошо атаковать слева – 21. Если 22, то черные могут продолжать атаку. Если 22-А, то черные играют 23, (24), В.

Пожалуйста, проверьте сами все диаграммы.

В RW N10 была опубликована **Dia 9**. Здесь приводится правильная **Dia 9**.

**Дополнение к Dia 9**

